

# Fietsen door het Steenwijker Heuvelland



# Fietsen door het Steenwijker Heuvelland

Kijken naar land en water

Landschapfietsen

Mathilde Maijer

Wageningen

2026

Copyright © Mathilde Maijer

Alle rechten voorbehouden. Niets uit deze uitgave mag worden gereproduceerd of verzonden in enigerlei vorm of via enig medium, elektronisch of mechanisch, inclusief fotokopiëren, het maken van opnamen, of door elke informatiedrager en opvraagbaar systeem, zonder schriftelijke toestemming van de schrijver.

Eerste druk 2026

ISBN: geen

Uitgegeven in eigen beheer

Wageningen

[www.landschaplopen.com](http://www.landschaplopen.com)

Trefwoorden: fietsroute, landschap, Steenwijkerland, Westerveld.

## Inhoud

Voorwoord.....	7
Inleiding.....	9
Deel 1.....	19
Deel 2.....	38
Deel 3.....	51
Deel 4.....	64
Deel 5.....	73
Tips voor een lang weekend .....	80
Bronnen.....	89
Landschapfietsen: Fietsboeken van landschaplopen.....	91
Overige boeken van landschaplopen.....	92



# Voorwoord

Landschapfietsen is een serie fietsboeken van landschaplopen.

In elk boek wordt een fietstocht beschreven, waarbij we om ons heen kijken naar landschap, water, erfgoed, waterkunstwerken met zo nu en dan een uitstapje naar iets anders leuks zoals mooie dakpannen, een oude fabriek, een bijzonder hek.

Dat betekent dat we onderweg regelmatig afstappen.

We hanteren de principes:

- Elke gids bevat een eendaagse tocht.
- We starten en eindigen op een treinstation.
- We fietsen op een OV-fiets.
- We fietsen in principe over het fietsknooppuntennetwerk, met enkele uitstapjes of doorsteekjes.
- We stappen onderweg regelmatig af om iets te zien en een stukje in de gids te lezen.

Dat we fietsen op een OV-fiets heeft wel wat nadelen: het zijn immers eenvoudige Hollandse fietsen zonder versnelling. In de Veluwe vinden we 40 km wel genoeg; in gebieden met minder hoogteverschillen lukt zelfs 70 km nog wel: tenslotte hebben we de hele dag de tijd.



# Inleiding

We fietsen door het Steenwijker Heuvelland en de Steenwijker Vallei. Dat zijn geen bekende namen; ik denk dat ik ze zelf bedacht heb. Maar hoe heet dit gebied anders? Het gaat om het gebied rond Steenwijk met de Woldberg, Eese, het brede dal van de Steenwijker Aa, het Holtingerveld en de Havelterberg.

We beginnen en eindigen bij het NS station in Steenwijk waar we een OV-fiets huren. De route is 70 km. Op een normale OV-fiets zonder versnellingen is dat een pittige tocht. Bovendien zitten er enkele venijnige klimmetjes in – maar ook heerlijke afdalingen.

## De knooppunten

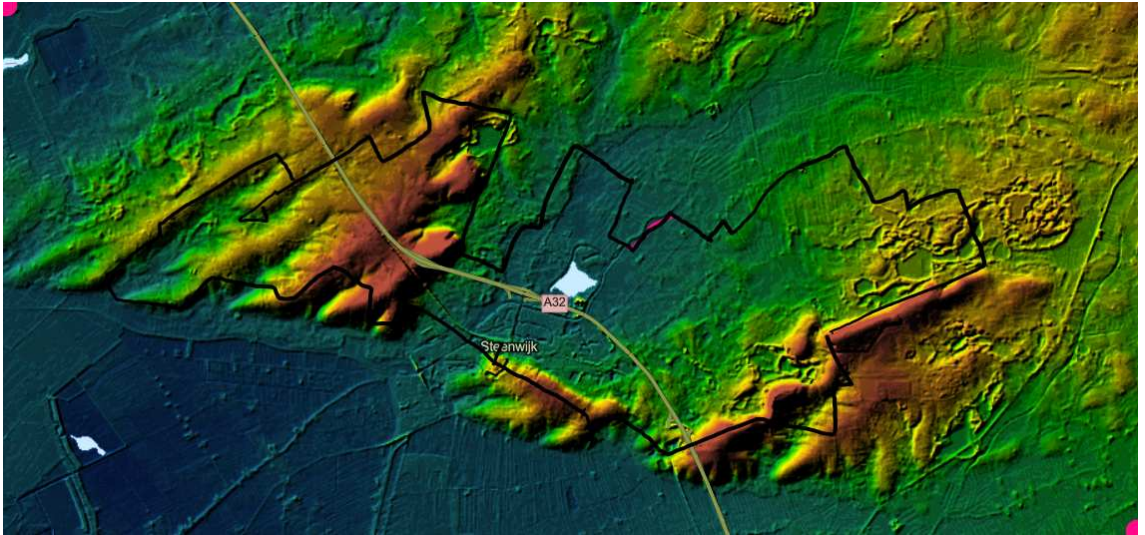


*1 De knooppunten. Zwarte lijnen: we volgen de knooppunten. De rode lijnen: hier gaan we even van de knooppuntenroute af.*

We fietsen het rondje met de klok mee en beginnen in Steenwijk.

## De route op de hoogtekaart

Eerst fietsen we over de westelijke heuvels, dan steken we de vallei over, fietsen door het stuifzandgebied Holtingerveld en tenslotte fietsen we over de oostelijke heuvels terug naar Steenwijk.



2 De route op de hoogtekaart

Het Steenwijker Heuvelland ligt op de rand van het Drents Plateau, maar het hoort er niet echt bij.



3 Het Steenwijker Heuvelland is een uitloper van het Drents Plateau.